

Inspiron 23

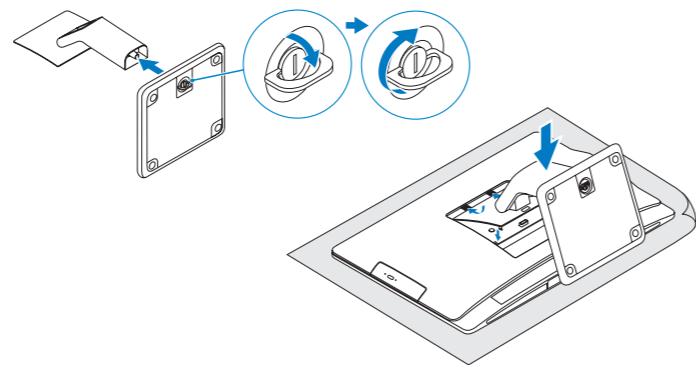
Quick Start Guide

Hurtig startguide
Pikaopas
Hurtigstart
Snabbstartguide



1 Install the stand

Monter foden | Asenna jalusta
Montere stativet | Installera stativet



2 Set up the wireless keyboard and mouse

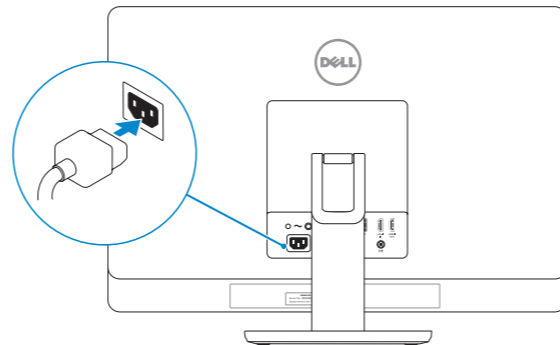
Konfigurer trådløs tastatur og mus
Asenna langaton näppäimistö ja hiiri
Oppsett til trådløst tastatur og trådløs mus
Ställ in trådlöst tangentbord och trådlös mus

See the documentation that shipped with the wireless keyboard and mouse

Se dokumentationen der fulgte med det trådløse tastatur og mus
Viittaa langattoman näppäimistön ja hiiren mukana tulleisiin asiakirjoihin
Se dokumentasjonen som fulgte med det trådløse tastaturet og musen
Läs i dokumentationen som medföljde det trådlösa tangentbordet och den trådlösa musen

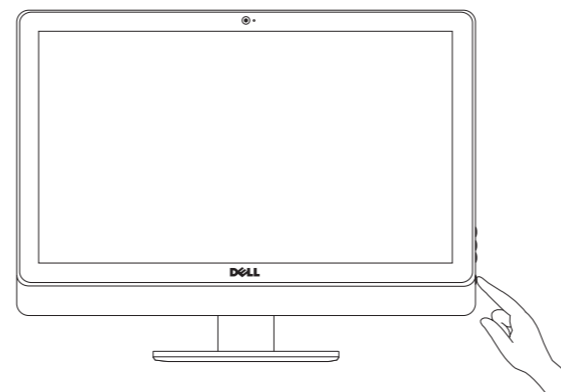
3 Connect the power cable

Tilslut strømkablet | Liitä virtajohto
Koble til strømkabelen | Anslut strømkabeln



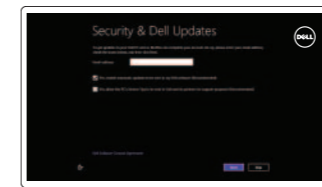
4 Turn on your computer

Tænd for computeren | Käynnistä tietokone
Slå på datamaskinen | Slå på datorn



5 Finish Windows setup

Udfør Windows Installation | Suorita Windows-asennus loppuun
Fullfør oppsett av Windows | Slutför Windows-inställningen



Enable security and updates

Aktivér sikkerhed og opdateringer
Ota suojaus ja päivitykset käyttöön
Aktiver sikkerhet og oppdateringer
Aktivera säkerhet och uppdateringar



Connect to your network

Opret forbindelse til netværket
Muodosta verkkoyhteys
Koble deg til nettverket ditt
Anslut till ditt nätverk



Sign in to your Microsoft account or create a local account

Log på din Microsoft-konto eller opret en lokal konto
Kirjaudu Microsoft-tilillesi tai luo paikallinen tili
Logg inn på Microsoft-kontoen din eller opprett en lokal konto
Logga in till ditt Microsoft-konto eller skapa ett lokalt konto

Explore resources

Udforsk ressourcer | Tutustu resurssiin
Utforske ressursene | Utforska resurser



Help and Tips

Hjælp og tips | Ohje ja vinkkejä
Hjelp og støtte | Hjälp och tips



My Dell

Min Dell | Dell-tietokoneeni
Min Dell | Min Dell

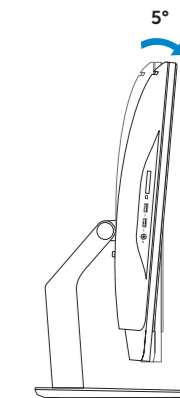
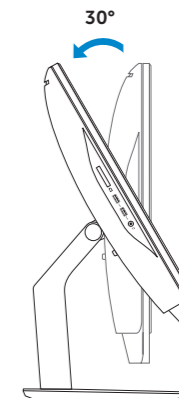


Register your computer

Registrer computeren | Rekisteröi tietokone
Registrer datamaskinen din | Registrera datorn

Tilt

Vip | Kallistus
Helling | Lutning



Product support and manuals

Produktsupport og manualer
Tuotetuki ja käyttöoppaat
Produkstøtte og håndbøger
Produktsupport och handböcker

Contact Dell

Kontakt Dell | Dellin yhteystiedot
Kontakt Dell | Kontakta Dell

Regulatory and safety

Lovgivningsmæssigt og sikkerhed
Säädöstenmukaisuus ja turvallisuus
Lovpälagte forhold og sikkerhet
Reglering och säkerhet

Regulatory model and type

Regulatorisk model og type
Säädösten mukainen malli ja tyyppi
Lovregulerende modell og type
Regleringsmodell och -typ

Computer model

Computermodell | Tietokoneen malli
Datamaskinmodell | Datormodell

dell.com/support

dell.com/support/manuals

dell.com/windows8

dell.com/contactdell

dell.com/regulatory_compliance

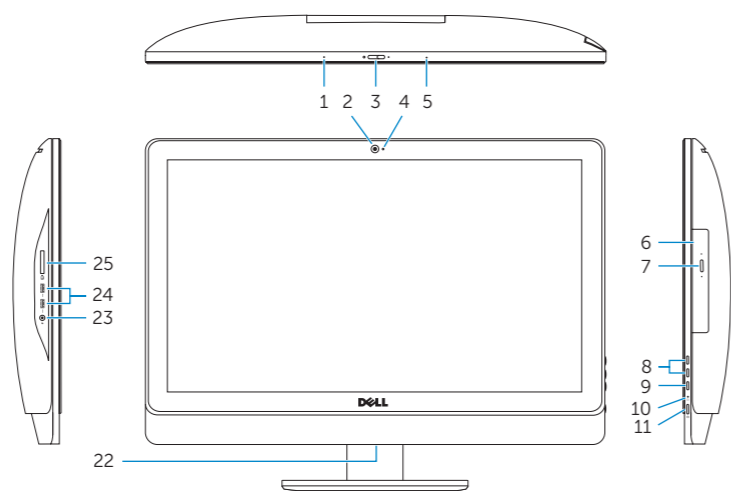
W10C

W10C001

Inspiron 23 Model 5348

Features

Funktioner | Ominaisuudet | Funksjoner | Funktioner



1. Left microphone
2. Camera
3. Camera-cover latch
4. Camera-status light
5. Right microphone
6. Optical drive
7. Optical-drive eject button
8. Brightness control buttons (2)
9. Input source selection button
10. Hard-drive activity light
11. Power button
12. Power supply light
13. Power supply diagnostic button

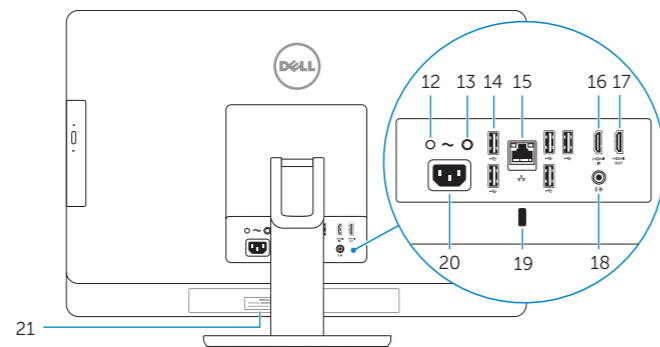
14. USB 2.0 ports (5)
15. Network port
16. HDMI-in port
17. HDMI-out port
18. Audio-out port
19. Security-cable slot
20. Power port
21. Service Tag
22. Regulatory label
23. Headset port
24. USB 3.0 ports (2)
25. Media-card reader

1. Vasen mikrofoni
2. Kamera
3. Kameransuojuksen salpa
4. Kameran tilan merkkivalo
5. Oikea mikrofoni
6. Optinen asema
7. Optisen aseman poistopainike
8. Kirkkaudensäätöpainikkeet (2)
9. Tulolähteen valintapainike
10. Kiintolevyn toimintavalo
11. Virtapainike
12. Virtalähteen merkkivalo
13. Virtalähteen diagnoosipainike

14. USB 2.0 -portit (5)
15. Verkkoportti
16. HDMI-in-portti
17. HDMI-out-portti
18. Äänilähtö
19. Suojakaapelin paikka
20. Virtakytkentä
21. Huoltomerkki
22. Säädöstenmukaisuustarra
23. Kuulokeliitäntä
24. USB 3.0 -portit (2)
25. Muistikortin lukija

1. Vänster mikrofon
2. Kamera
3. Spärr för kameralock
4. Kamerastatuslampa
5. Höger mikrofon
6. Optisk enhet
7. Utmatningsknapp för optisk enhet
8. Kontrollknappar för ljusstyrka (2)
9. Knapp för val av ingångskälla
10. Lampa för hårddiskaktivitet
11. Strömbrytare
12. Strömförsörjningslampa
13. Diagnostikknapp för strömförsörjning

14. USB 2.0-portar (5)
15. Nätverksport
16. HDMI-ingång
17. HDMI-utgång
18. Port för utgående ljud
19. Plats för kabelläs
20. Strömanslutning
21. Servicenummer
22. Regleringsetikett
23. Hörlursport
24. USB 3.0-portar (2)
25. Mediakortläsare



1. Venstre mikrofon
2. Kamera
3. Kameradækslets lås
4. Statusindikator for kamera
5. Højre mikrofon
6. Optisk drev
7. Knappen, der bruges til at skubbe det optiske drev ud
8. Knapper til lysstyrkestyring (2)
9. Knap til valg af input-kilde
10. Indikator for hårddiskaktivitet
11. Tænd/sluk-knap
12. Strømforsyningsindikator
13. Diagnosticeringsknap til strømforsyning

14. USB 2.0-porte (5)
15. Netværksport
16. HDMI-in-port
17. HDMI-out-port
18. Lydudgangsport
19. Sikkerhedskablets åbning
20. Strømport
21. Servicetag
22. Lovgivningsmæssig etiket
23. Headset-port
24. USB 3.0-porte (2)
25. Mediekortlæser

1. Venstre mikrofon
2. Kamera
3. Lås på kameradækslet
4. Statuslys for kamera
5. Høyre mikrofon
6. Optisk disk
7. Utløserknapp for optisk stasjon
8. Knapper for lysstyrkekontroll (2)
9. Kildevelger
10. Aktivitetslampe for harddisk
11. Strømknapp
12. Strømlampe
13. Diagnoseknapp for strømforsyning

14. USB 2.0-kontakter (5)
15. Nettverksport
16. HDMI-inngang
17. HDMI-utgang
18. Lydutgang
19. Spor for sikkerhetskabel
20. Strømport
21. Servicemerke
22. Forskriftsetikett
23. Hodetelefonport
24. USB 3.0-kontakter (2)
25. Mediekortleser

